

## Projektentwicklung

---

Wir entwickeln- zum Teil in Zusammenarbeit mit Arztpraxen, Kliniken, Firmen und Institutionen - Projekte und Netzwerke.

z.B.:

- Kompetenznetz Aachen Stolberg  
Nahrungsmittelallergie, Diagnostik - Beratung - Therapie  
Klinik für Kinder und Jugendmedizin am Bethlehem  
Krankenhaus Stolberg  
Kinderarztpraxis Laurensberg
- Elternseminar / Kinder und Jugendlichen Schulung  
bei Erdnuss- und Baumnussallergien (-anaphylaxie)  
(Kinderarztpraxis Laurensberg)
- Fett for life Tabelle  
Zur Einschätzung der Fettaufnahme bei Mukoviszidose
- agate Schulung  
Arbeitsgemeinschaft anaphylaxie training & education
- AGI findet Freunde  
Ein Buch für Kinder über besseres Essen und Bewegung  
(Dr. Sabine Tramm-Werner und Kinderschutzbund Aachen)
- Agil Ernährungserziehung  
Agil begleitet Familien, Kindergärten und Schulen  
(ein Projekt des Kinderschutzbundes, OV Aachen e.V.)
- Patienteninformation zur Ernährung mit Hilfe einer PEG  
(Arbeitskreis Ernährung im Mukoviszidose e.V.)

## Kosten

---

Zur anteiligen Kostenübernahme durch die Krankenkasse ist eine Notwendigkeitsbescheinigung des behandelnden Arztes nötig.

Fragen Sie ihre Krankenkasse!

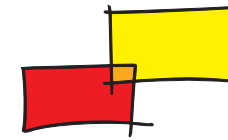
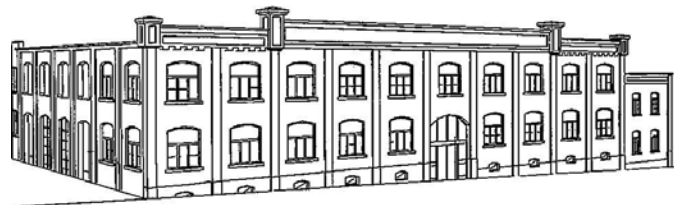
## Kontakt

---

Rathausstr. 10  
52072 Aachen

Telefon Praxis: 0241-4452600  
Terminvereinbarung: 0241-171096/97

[schoenfelder@ernaehrungstherapie-aachen.de](mailto:schoenfelder@ernaehrungstherapie-aachen.de)



Praxis für Ernährungstherapie Aachen

Annette Schönfelder  
Michaela Schmidtke  
Luzie Kremer



## Qualifikationen

Annette  
Schönfelder



- QUETHEB zertifiziert für Ernährungsberatung und Therapie
- staatlich anerkannte Diätassistentin mit Zusatzqualifikation VDD für die pädiatrische und enterale Ernährungstherapie.
- Diabetesberaterin DDG
- Ernährungsfachkraft Allergologie des DAAB
- Anaphylaxie Trainer agate
- Neurodermitistrainerin

Michaela  
Schmidtke



- QUETHEB zertifiziert für Ernährungsberatung und Therapie
- Dipl. Oekotrophologin
- staatlich anerkannte Erzieherin
- Kursleiterin DGE

Luzie  
Kremer



- QUETHEB zertifiziert für Ernährungsberatung und Therapie
- Bachelor Oekotrophologin

QUETHEB = Deutsche Gesellschaft der qualifizierten Ernährungstherapeuten und Ernährungsberater e.V. [www.quetheb.de](http://www.quetheb.de)

## Leistungsangebot

### Kurse:

- Elternseminar bei Erdnuss- und Baumnussallergien
- Neurodermitisschulung
- Kinder- und Jugendlichen Schulung bei Erdnuss und Baumnussallergien
- Programm für übergewichtige Kinder und Jugendliche in Aachen
- „Ich nehme ab“ (für Erwachsene)
- betriebliche Gesundheitsförderung für Betriebe und Vereine
- Von der Milch zum Brei
- Reise durch den Verdauungstrakt: Schulung für Kinder mit Mukoviszidose
- Kochen und backen bei: Mukoviszidose, Nahrungsmittelallergien, Zöliakie, Übergewicht, Diabetes

### In Zusammenarbeit mit:

Krankenkassen, Ärzten, Kliniken, Elterninitiativen, Selbsthilfegruppen (z.B. Mukoviszidose e.V., Elterninitiative diabetischer Kinder e.V.), KIBA, Netzwerk für Kinder- und Jugendmedizin Aachen e.V., Kinderschutzbund.

**Wir beginnen laufend neue Kurse. Wir informieren Sie gerne über den nächsten Kursanfang unter: Tel: 0241.4452600**

## Leistungsangebot

### Ernährungstherapie

- Nahrungsmittelallergien
- Mukoviszidose
- Zöliakie / Sprue
- Fruktose / Lactosemalabsorption
- Essstörungen
- Übergewicht und Adipositas
- Dystrophie
- Obstipation
- Divertikulitis / Divertikulose
- Morbus Crohn
- Colitis Ulcerosa
- Ketogene Ernährungstherapie
- Individuelle Ernährungsberatung
- Nährwertanalyse
- Beratung von Schwangeren, Stillenden und älteren Menschen
- Ernährung von Säuglingen, Kindern und Jugendlichen

